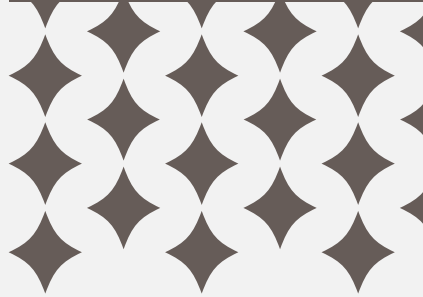


**ΜΙΛΤΟΣ**

EST. 1976



# Εορταστικό Μενού



Χριστούγεννα - Πρωτοχρονιά

2020-2021



## ΜΕΝΟΥ ΕΩΣ 5 ΑΤΟΜΩΝ

---

### Ορεκτικά

Παραδοσιακοί λαχανοντολμάδες

---

### Σαλάτα

Πολύχρωμα λαχανικά με κουκουνάρι, κράνα και dressing από κρέμα λευκού βαλσάμικου

---

### Κυρίως πιάτα

Ρολάκια από μπούτι κοτόπουλο γεμιστά, συνοδευτικά ρύζι με κάστανα και κουκουνάρι

Χοιρινό ρολό γεμιστό με γραβιέρα, μπέικον και φρέσκα μυρωδικά με συνοδευτικό πατατούλες baby

Μοσχαράκι νουά σε φέτες με σάλτσα μανιταριών

---

### Κουβέρ

Ψωμάκια

---

### Γλυκό

Οικογενειακό Προφιτερόλ

ΑΠΟΣΤΟΛΗ ΣΤΟ  
ΧΩΡΟ ΣΑΣ  
ΣΕ ΣΚΕΥΗ  
ΜΙΑΣ ΧΡΗΣΕΩΣ

ΚΟΣΤΟΣ ΔΕΞΙΩΣΗΣ: 130 €

(συμπεριλαμβάνεται ο ΦΠΑ 13%)

Αποστολή εντός Θεσσαλονίκης ΔΩΡΕΑΝ

Επιβεβαίωση προσφοράς από τον πελάτη

(ονομ/μο & υπογραφή ή σφραγίδα)

---

ALPHA IBAN GR1701407260726002320000262

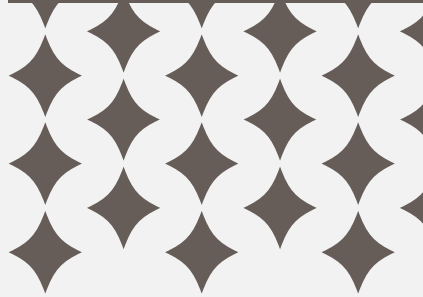
EUROBANK 002 600 142 802 007 342 29 (IBAN GR74 0260 0140 0002 8020 0734 229)

ΕΘΝΙΚΗ 211/470530-09 (IBAN GR19 0110-2110-0000-211-47053009)

ΠΕΙΡΑΙΩΣ 5216-032488-669 (IBANGR550172216000-5216-032488669)

ΜΙΛΤΟΣ

EST. 1976



[www.miltos.gr](http://www.miltos.gr)

 [miltos.gr](https://www.facebook.com/miltos.gr)  [miltossweets](https://twitter.com/miltossweets)

 [miltos\\_patisserie\\_catering](https://www.instagram.com/miltos_patisserie_catering)

ΜΙΛΤΟΣ Α.Ε.

---

**Κεντρικό κατάστημα**

Στέλιου Καζαντζίδη 37, Θέρμη, Τ.Κ. 57001

Τ. 2310 476 187 & 189

F. 2310 471 995